

FICHE TECHNIQUE

MAIN COURANTE POUR CLAUSTRAS

Méthode de Fabrication : Béton pressé

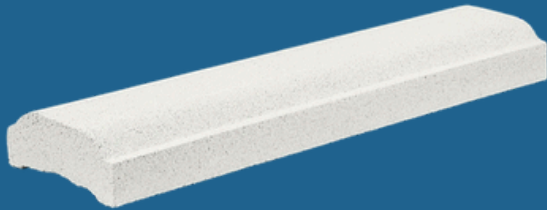
Composition : Fabriquée en pierre reconstituée

Couleur : Blanc (paraît beige à l'ombre et blanc au soleil)

Finition : Texture granuleuse - rugueuse au touché

- ➔ Pièce de finition permettant l'écoulement des eaux et création ou d'un garde-corps
- ➔ S'adapte avec les claustras modèle Fleur, Pétale, Inca et Valence et balustres plates
- ➔ En béton pressé, durable dans le temps et les aléas climatiques
- ➔ Peut être repeint avec une peinture pliolithe
- ➔ La main courante peut être recoupée avec l'aide d'une disqueuse

2 pièces au mètre linéaire



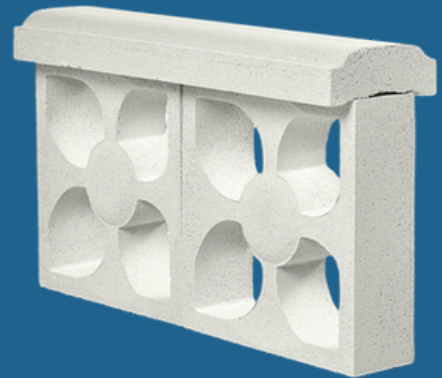
Poids pièce : 5.2KG

Dimensions :
13x50x5cm

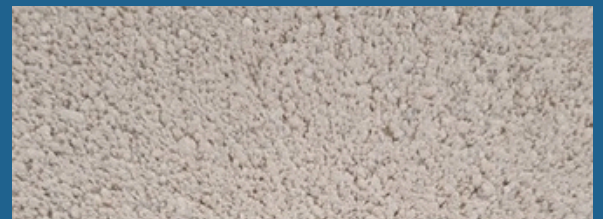


vue de profil
avec claustra

PRESENTATION SUR CLAUSTRAS



TEXTURE GRANULEUSE
COULEUR BLANC



photos non contractuelles

