

FICHE TECHNIQUE

CLAUSTRAS MODELE FLEUR

Méthode de Fabrication : Béton pressé

Composition : Fabriquée en pierre reconstituée contenant des fibres de polypropylène, adjuvants.

Couleur : Ton pierre (paraît beige à l'ombre et blanc au soleil)

Finition : Texture granuleuse - aspect grain de sable - rugueuse au touché



- ➔ Peut être utilisée de multiples façons (brise vue - rehaussement d'un mur - garde corps - décoration...)
- ➔ En béton pressé, durable dans le temps et les aléas climatiques
- ➔ Laisse passer le vent
- ➔ Peut être repeint avec une peinture pliolithe
- ➔ La claustra peut être recoupée avec l'aide d'une disqureuse

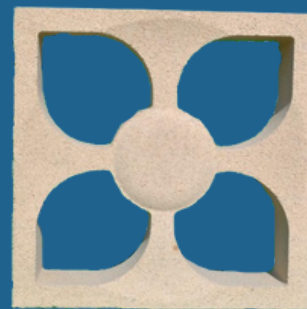
Dimensions : 25x25x8cm



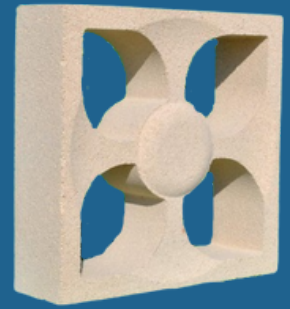
16 pièces au m2



PRESENTATION DU CLAUSTRAS MODELE FLEUR

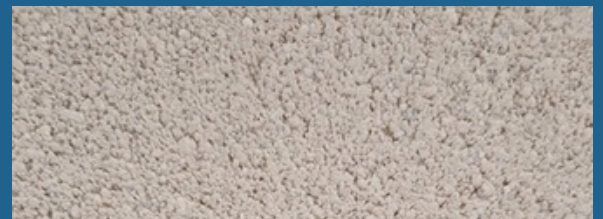


Poids pièce : 4.8KG



25x25x8cm

COULEUR ET TEXTURE
COULEUR BLANC/TON PIERRE



BASE



13x5x50cm
5.2kg/pièce

MAIN COURANTE



13x5x50cm
5.2kg/pièce

FICHE TECHNIQUE

ACCESSOIRES CLAUSTRAS

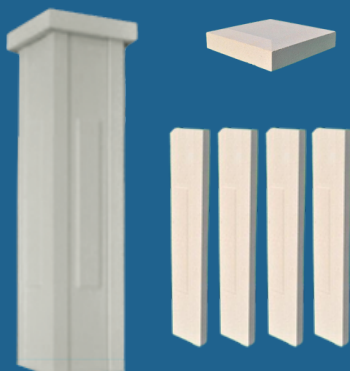
Modèle FLEUR

PILIERs plusieurs possibilités selon la hauteur désirée

PILIER 106cm



carré de 24cm



1 Chapeau
30x30x6cm
poids 12kg

4 Panneaux
Corps de pilier
19x100x5.5cm
poids / pièce
19.5kg

poids total : 90kg

PILIER AVEC CLAUSTRAS

pilier constitué de claustras placé à l'horizontal
(multiples de 8cm) + chapeau de finition - carré de 25cm

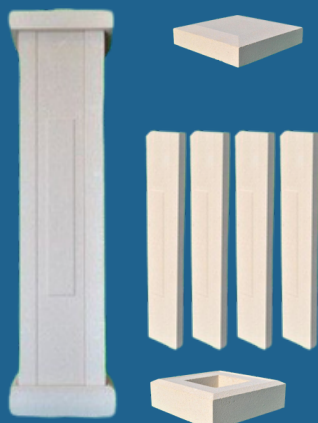


1 Chapeau 30x30x6cm
poids 12kg

claustras
25x25x8cm
4.2kg

PILIER 115CM

carré de 24cm



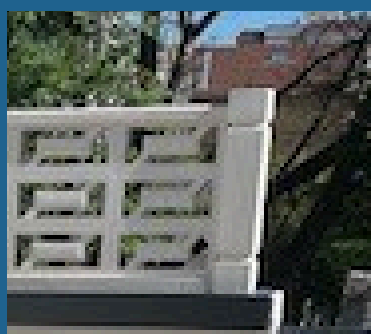
1 Chapeau
30x30x6cm
poids 12kg

4 Panneaux
Corps de pilier
19x100x5.5cm
poids / pièce
19.5kg

1 Base
30x30x9cm
poids 11.5kg

poids total : 101.5kg

PILIER AVEC BALUSTRE DESIGN



carré
de 14cm

Balustre
14x14x7.5cm
28.2kg



Possibilité de créer une réservation à l'intérieur de la balustre-pilier pour ferriller

EVACUATION DES EAUX STAGNANTES



Conçue pour l'évacuation
de l'eau
31x10x6cm



POUR LA POSE

Mortier -Colle WEBER.COL GRES

Couleur blanc
Sac de 25kg



FILA HYDROREP

Hydrofuge incolore
1L

