

FICHE TECHNIQUE

PILIER GAMME LISSE SERIE 950

95CM DE HAUTEUR

Hauteur totale : 950 mm

Méthode de Fabrication : Béton coulé

Composition : Fabriquée en pierre reconstituée contenant des fibres de polypropylène, agrégats, adjuvants et ajout d'un hydrofuge de masse

Couleur : Blanc - autres couleurs possibles (coût en supplément)

Finition : Lisse au touché - paraît brillante neuve et se matifie avec le temps



- ➔ Conçu pour la gamme lisse série 950
- ➔ Pilier avec base, chapeau et corps creux permettant le passage de ferraille ou gaine électrique
- ➔ Trois choix de bases / chapeaux/ couvercles possible selon l'emplacement du pilier
- ➔ Fabriqué artisanalement dans nos ateliers (Courthézon 84)

hauteur totale 89cm

Pilier vendu complet comprenant :

1 Base suivant emplacement, 1 corps de pilier et 1 chapeau (1 chapeau + 1 couvercle)

COMPOSITION DU PILIER

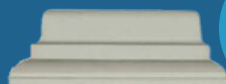
POIDS TOTAL : 74KG



1 Couvercle
1 chapeau 30x30x13cm
poids 25kg



1 Corps de pilier
20x20x65cm
poids 33kg

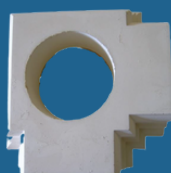


1 Base de pilier
30x30x13cm
poids 16kg



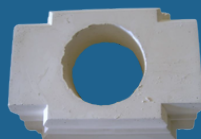
intérieur creux
du corps de pilier

BASE DE PILIERS / CHAPEAUX SUIVANT IMPLANTATION

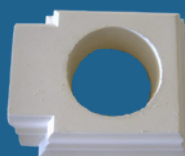


BASE OU ET CHAPEAU COUVERCLE ANGLE DROIT

dimensions : 33x33x13cm
Couvercle : 36x36x4cm : 9kg
Poids total : 25kg



**BASE OU ET CHAPEAU
COUVERCLE
INTERMEDIAIRE ou CONTINUE**
base dimensions : 36x30x13cm poids : 16kg
Couvercle : 34.5x37x4cm : 9kg
Poids total : 25kg



**BASE OU ET CHAPEAU
DEPART ou TERMINAISON
COUVERCLE**
dimensions : 30x33x13cm
Couvercle : 34.5x36x4cm : 9kg
Poids total : 25kg