

# FICHE TECHNIQUE

## PILIER GAMME LISSE SERIE 860

### 89CM DE HAUTEUR

**Hauteur totale : 890 mm**

Méthode de Fabrication : Béton coulé

Composition : Fabriquée en pierre reconstituée contenant des fibres de polypropylène, agrégats, adjuvants et ajout d'un hydrofuge de masse

Couleur : Blanc - autres couleurs possibles ( coût en supplément)

Finition : Lisse au touché - paraît brillante neuve et se matifie avec le temps



**hauteur totale 89cm**

- ➔ Conçu pour la gamme lisse série 860
- ➔ Pilier avec base et corps creux permettant le passage de ferraille ou gaine électrique
- ➔ Trois choix de bases possible selon l'emplacement du pilier
- ➔ Fabriqué artisanalement dans nos ateliers ( Courthézon 84)

Pilier vendu complet comprenant :

1 Base suivant emplacement, 1 corps de pilier et 1 chapeau

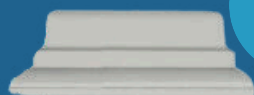
#### COMPOSITION DU PILIER POIDS TOTAL : 65KG



1 Chapeau 27x27x12cm  
poids 16kg

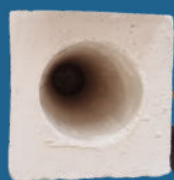


1 Corps de pilier 20x20x65cm  
poids 33kg



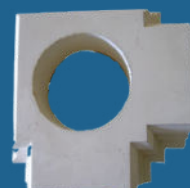
1 Base de pilier  
30x30x13cm  
poids 16kg

**hauteur totale 89cm**



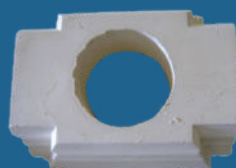
intérieur creux  
du corps de pilier

#### BASE DE PILIERS SUIVANT IMPLANTATION



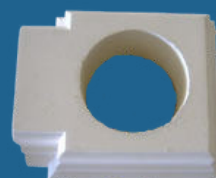
##### BASE ANGLE DROIT

dimensions : 33x33x13cm  
Poids : 16kg



##### BASE INTERMEDIAIRE

base dimensions :  
36x30x13cm  
poids : 16kg



##### BASE DEPART ou TERMINAISON

dimensions :  
30x33x13cm  
poids 16kg