



1830 route de Caderousse - 84350 COURTHEZON

Tél : 09 60 04 09 38 - Port : 07 67 45 77 54

Email : balustres@gmail.com - www.balustres-tendancesud.fr

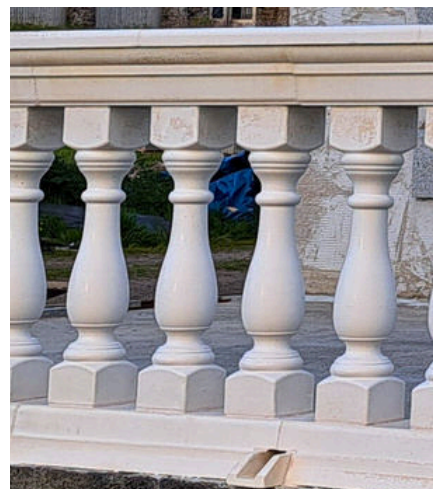
NOTICE DE POSE

BALUSTRES

GAMME LISSE

SERIE 950

95CM de hauteur



SOMMAIRE :

MATERIEL NECESSAIRE POUR LA POSE	2
CONSEILS DE POSE	3
COMPOSITION DE LA BALUSTRADE	4
NORMES - GARDE CORPS BALUSTRADE - BALCON OU TERRASSE SURELEVEE	5
CONSEILS DE POSE POUR EVACUATION D'EAU	6
CONSEILS DE POSE POUR BALUSTRES GAMME LISSE SERIE 950	8
CONSEILS DE POSE POUR BALUSTRADE EN ESCALIER	14

MATERIEL NECESSAIRE POUR LA POSE DES BALUSTRES



Voici une liste exhaustive des fournitures à avoir pour la pose de la balustrade en 820.
A noter que certains éléments sont facultatifs et seront signalés dans la liste.

- 1 seau avec de l'eau
- 1 éponge
- Mortier colle à carrelage blanc de marque WEBER ou PAREX LANKO (sac de 25kg)
(À savoir : compter 1 sac pour environ 5 à 7 mètres de balustres, cela peut varier suivant le modèle de balustres)
- 2 règles minimum de 2 mètres chacune.
- 1 niveau
- 4 serre-joints minimum à vis ou à presse avec une ouverture de 25cm minimum.
- 1 auge
- 1 truelle
- 1 spatule
- 1 disqueuse ou scie circulaire (si besoin pour la recoupe) disque de 125mm ou 230 mm.
- 1 crayon de papier à chantier
- 1 équerre
- 1 cordeau de chantier (facultatif)
- 1 mètre ruban
- 1 maillet en caoutchouc.
- 1 burin (facultatif)
- Tor de 6 à 8mm de diamètre (pour pilier)
- Dosage de béton : -Mélange à béton (8 à 10 seaux)
-Ciment gris (1 seau).

Afin que les balustres restent de même couleur et ne change pas dans le temps nous vous conseillons une fois la pose finie et la balustrade bien sèche de passer de l'hydrofuge incolore.

Notre assistance technique de montage (qu'elle soit verbale ou écrite) tient compte de notre expérience et de notre savoir-faire et ne vaut qu'à titre indicatif sans aucun engagement de notre part.

Cela vaut aussi pour les éventuels droits de tiers. Le client n'est pas dispensé d'examiner lui-même les articles fournis afin de vérifier leur qualité.

Les articles montés sans notre contrôle effectif ne sont en aucun cas soumis à notre responsabilité mais à celle du client.

Néanmoins, s'il fallait mettre en cause notre responsabilité, celle-ci se limiterait, en cas de dommages et intérêts, à la valeur du matériel fournit par nos soins et utilisé par le client.

Les astuces pour obtenir un bon résultat :

-Prendre les niveaux de votre lieu d'implantation, à défaut d'obtenir un plan parfait, n'hésitez pas à faire une **arase** pour le remettre à niveau.

-Avant de commencer le collage de votre balustrade, disposez tous les éléments à sec et rectifiez, au besoin, vos coupes.

-A l'aide du cordeau, alignez et collez vos éléments avec du ciment-colle extérieur.

-Maintenir **humides** tous les éléments avant le collage.

-Appliquer 5 à 10 mn de colle sous chaque élément afin de pouvoir les positionner aisément, puis, ôtez l'excédent de colle à l'aide de la spatule.

Les coupes d'angle :



Reporter la dimension de la largeur de la main courante à l'extrémité de la pièce à couper (à droite ou à gauche).

Tracer à l'aide d'un crayon et couper avec une scie circulaire ou disqueuse avec un disque tous matériaux

COMPOSITION

BALUSTRES GAMME LISSE

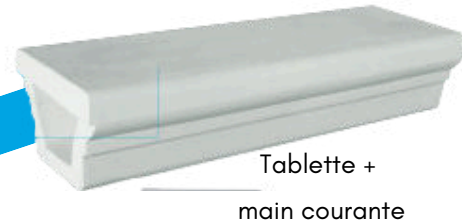
SERIE 950

BALUSTRES SERIE 950 HAUTEUR TOTALE 95CM - POIDS TOTAL DU ML 132.49KG

4 Balustres 13x65cm
poids 15.5kg / pièce



1.33 Tablette 75x27.5x4m
poids 15kg / pièce
1.33 Mains courantes 75x25x13cm
poids 19kg / pièce



Tablette +
main courante

1.33 Lisses basses
75x25x13cm
poids 19kg / pièce



PILIER 95CM - POIDS TOTAL DU ML 74KG



1 Couvercle
1 chapeau 30x30x13cm
poids 25kg



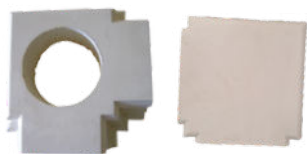
1 Corps de pilier
20x20x65cm
poids 33kg



1 Base de pilier
30x30x13cm
poids 16kg

**BASE OU ET CHAPEAU
COUVERCLE
ANGLE DROIT**

dimensions : 33x33x13cm
Couvercle : 36x36x4cm : 9kg
Poids total : 25kg



**BASE OU ET CHAPEAU
DEPART ou TERMINAISON
COUVERCLE**

dimensions : 30x33x13cm
Couvercle : 34.5x36x4cm : 9kg
Poids total : 25kg



**BASE OU ET CHAPEAU
COUVERCLE**

INTERMEDIAIRE ou CONTINUE
base dimensions : 36x30x13cm poids : 16kg
Couvercle : 34.5x37x4cm : 9kg
Poids total : 25kg

OPTIONS EN COMPLEMENT



Base et Main courante
pour arrondis

Ø 430



Cale pour escalier
13x13x7.5cm poids 1.4kg



Evacuation d'eau
30x9x6cm
poids 2kg



Base angle droit
38x38x25cm
poids 15.8kg
Couvercle 30x30x4cm
poids 10kg

4

BASE ET COUVERCLE DE PILIERS SUIVANT IMPLANTATION

Normes

Garde corps Balustrade - balcon ou terrasse surélevée



Cette gamme de balustre avec sa hauteur de 95cm est préconisé pour les terrasses hautes. Cette fiche est informative

La balustrade est avant tout décorative, **mais lorsqu'elle protège une dénivellation supérieure à 1 m**, elle est soumise au code de la construction et de l'habitat.

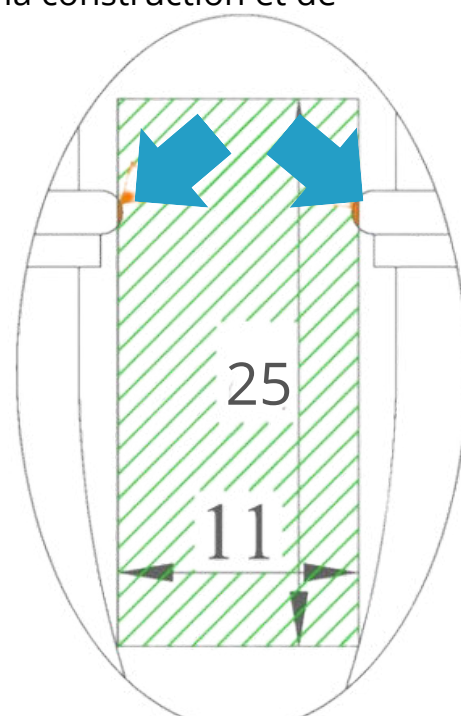
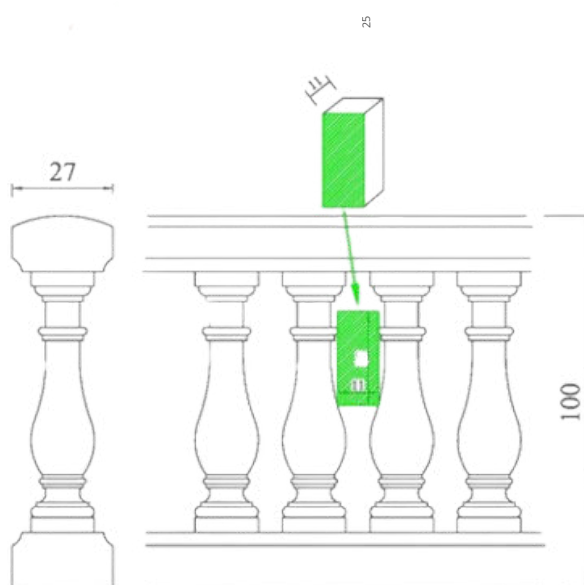
La dimension verticale des vides entre balustres ou dé/balustre ne doit pas laisser passer un gabarit des dimensions suivantes :

**Longueur 25 centimètres
Largeur 11 centimètres
Epaisseur 11 centimètres (voir dessin).**

Cette norme est appliquée pour la sécurité des enfants :

11 cm distance déterminée pour qu'un jeune enfant ne puisse y introduire la tête et risquer un décollement d'oreilles...

25 cm distance bi-acromiale (largeur des épaules) du corps d'un enfant.



La norme NF P 01-012 précise les spécifications à respecter, c'est-à-dire les dimensions du garde-corps, en particulier sa hauteur et l'espacement entre les balustres.

La norme NF P 01-013 définit les essais de résistance des garde-corps

Selon la norme NF P 01-012, la hauteur minimum de la balustrade doit être de 1.00 mètre du sol à la partie supérieure de la main courante

Afin de répondre à ces normes nous vous conseillons :

--> Rajout d'une demi-balustre ou balustre supplémentaire au mètre linéaire pour diminuer l'écartement passant de 12cm à environ 5cm pour 5 balustres au lieu de 4

---> Hauteur totale égale ou supérieure à 100cm au lieu de 95cm
Pour ce faire il faudra créer un muret ou coffrage d'une hauteur de minimum 5cm sur une largeur de 25cm

En complément de la balustrade, un pilier ferrailé devra être placé tous les 4 à 6 mètres de longueur afin de renforcer la sécurité et la solidité

Ces normes sont données à titre informatif. N'hésitez pas à nous consulter afin d'avoir plus de renseignements à leur sujet et à votre projet

CONSEILS DE POSE

EVACUATION D'EAU



Chaque projet est unique
Si votre installation ne prévoit pas d'évacuation d'eau avec notre modèle
nous vous invitons à passer à la page 8 de cette notice

Réaliser un schéma avec les mesures précises des endroits où doivent être installés les évacuations d'eau. Les gargouilles sont toujours installées à flan de terrasse, pour permettre l'évacuation de l'eau pendant les pluies avant l'installation des balustres et mains courantes.

EFFECTUER TOUTES LES COUPES AVANT DE COLLER LES ELEMENTS

1. Positionner à blanc (sans colle) tous les éléments qui constituent l'embase. Tracez au crayon sur la dalle l'emplacement des gargouilles. (la gargouille devra ressortir au devant de la terrasse)



2. Faire des entailles dans la terrasse avec la disqueuse de la taille de la gargouille.



3. Avec l'aide d'un marteau (maillet) et d'un burin retirer des morceaux afin de pouvoir placer la gargouille.



4. Placer la gargouille dans le trou afin quelle ressorte comme ceci.



5. Coller la gargouille à l'aide d'un mortier colle à carrelage.
Nettoyer avec l'aide d'une éponge humide le surplus de colle



6. Placer les mains courantes et recouper la main courante avec l'aide d'une disqueuse afin que la gargouille rentre dedans.



7. Continuer avec la notice de pose des balustres

CONSEILS DE POSE

POUR BALUSTRES GAMME LISSE

SERIE 950



Chaque projet est unique en soi. Cette notice de pose vous indique les étapes pour la pose d'une balustrade droite (sans courbure et angles et évacuation d'eau (voir page 6)) avec 4 balustres au mètre linéaire. Les photos illustratrices ne correspondent pas toujours au modèle cité ci-dessus

Réaliser un schéma avec les mesures précises des endroits où doivent être installés les piliers. Afin d'augmenter la rigidité de votre installation, nous vous conseillons de renforcer les piliers avec du fer (Tor de 6 à 8 mn de diamètre).

Vous pouvez également passer une gaine électrique en prévision d'un éclairage sur le pilier.

EFFECTUER TOUTES LES COUPES AVANT DE COLLER LES ELEMENTS, PENSEZ AUX EVACUATIONS D'EAU SI BESOIN

Photos non contractuelles

1. Positionner à blanc (sans colle) tous les éléments qui constituent l'embase. Ainsi que les piliers.

(lisse basse 75X25X13cm + bases de piliers 33X30X13cm)

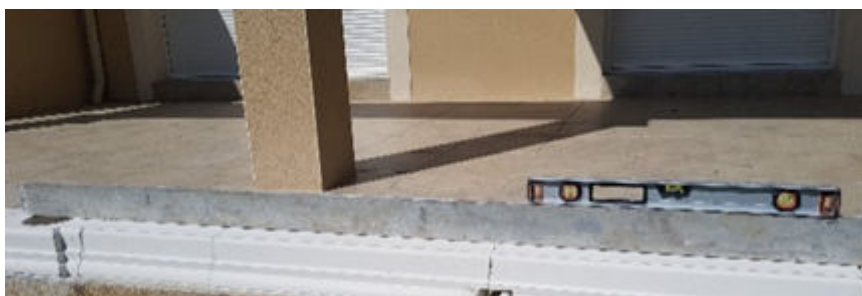
Si vous devez remplir le pilier pensez à percer votre dalle et ajouter 2 ferrailles de 6mm ou 8 mm max en les scellant au scellement chimique de la hauteur du pilier



2. Une fois les bases positionnées, les retirer et mettre soit :
- des plots de mortier épais ou des petites briques (sur une épaisseur de mortier)
 - ou les encoller à la colle à carrelage sans mettre de colle au milieu
- Celle-ci assurera le maintien de la pièce



3. Ensuite nous encastrerons la lisse basse / socle



3. Dès les bases posées, les aligner à l'aide d'une règle ou d'un cordeau et bien vérifier le niveau de celle-ci.



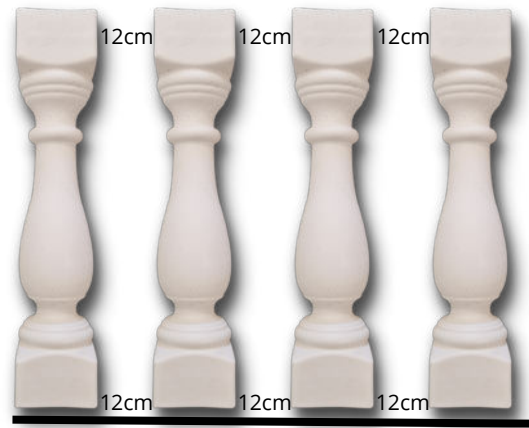
4. Dès la planéité de l'ensemble, nettoyer immédiatement les excès de colle et faire les joints à l'aide d'une petite spatule et d'une éponge sur essuyer le surplus.



5. Collez le corps du pilier et remplir de béton à moitié de mélange maigre ou au 2/3

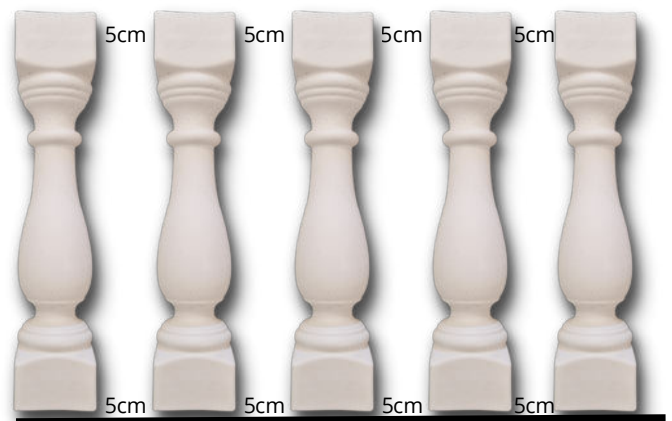


4 balustres au ml



6. Positionner à blanc les balustres et mettre 3 balustres par base de 75cm, ce qui fait environ 11/12 cm entre chaque écartement (pour la balustrade standard).

5 balustres au ml

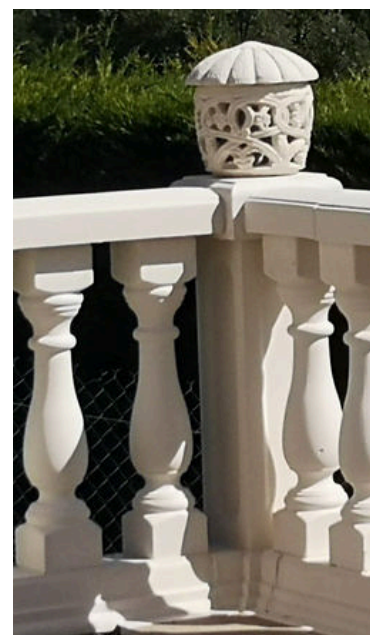


Dans le cas de 5 balustres au ml l'écartement entre chaque balustre sera d'environ 5cm

Bien sûr il est rare qu'il y ait des longueurs exactes donc les écartements seront à ajuster, en fonction de votre terrasse.

7. Automatiquement si vous avez un écartement de 11/12 cm entre 2 balustres ou de 5cm,

Le long de votre façade de maison ou le long d'un pilier, l'écartement sera de moitié.



8. Une fois les écartements OK incliner la balustre au maximum pour glisser la colle sous le pied de la balustre.
Revérifier les écartements et les placer de niveau.
Répéter l'opération pour toutes les balustres de la longueur.



9. Une fois toutes les balustres collées mettre deux règles avec des serre joints, de niveau, pour assurer une parfaite planéité de l'ensemble.
Laisser sécher 24h ou suivant température ou météo



10. Les règles devront dépasser légèrement pour pouvoir supporter la main courante (27.5x75x13cm).



11. Ne pas oublier de vérifier les écartements des têtes de balustres, qui doivent être identiques au pied de la balustre.



12. Positionner à blanc la main courante
La partie creuse en haut et la partie lisse
sur la tête des balustres



13. Retirer les mains courantes, mettre la colle sur chaque tête avec du mortier colle carrelage.



14. Sceller la main courante sur chaque balustre. A l'intérieur placer 2 fers tors de 6 à 8mm entre chaque pilier



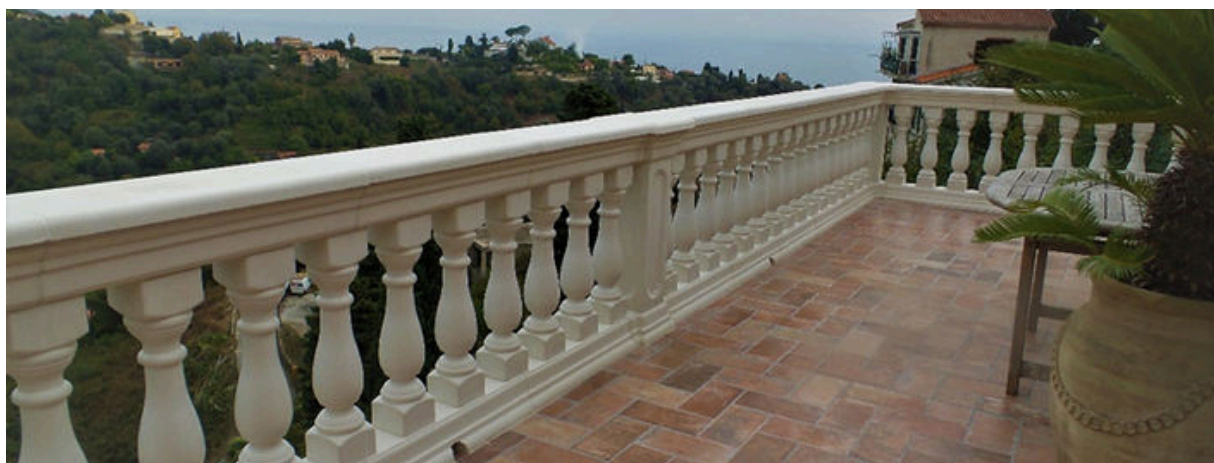
15. Remplir la main courante de mortier au 3/4. Nous vous conseillons de laisser une petite chambre à air.



18. Coller le couvercle sur la main courante avec un cordon de mortier colle à carrelage après avoir balayé la partie inférieure de celui-ci.



19. Une fois la colle prise, retirer les règles, retirer le surplus de colle des têtes des balustres et passer l'éponge sur les joints.



CONSEILS DE POSE POUR BALUSTRADE EN ESCALIER



Chaque projet est unique en soi.

Cette notice de pose vous donne des conseils pour réaliser une pose de balustre dans des escaliers

Les photos illustratrices ne correspondent pas toujours au modèle cité ci-dessus

Réaliser un schéma avec les mesures précises des endroits où doivent être installés les piliers. Afin d'augmenter la rigidité de votre installation, nous vous conseillons de renforcer les piliers avec du fer (Tor de 6 à 8 mn de diamètre). Vous pouvez également passer une gaine électrique en prévision d'un éclairage sur le pilier.

EFFECTUER TOUTES LES COUPES AVANT DE COLLER LES ELEMENTS

Photos non contractuelles

Chaque projet est unique en soi.

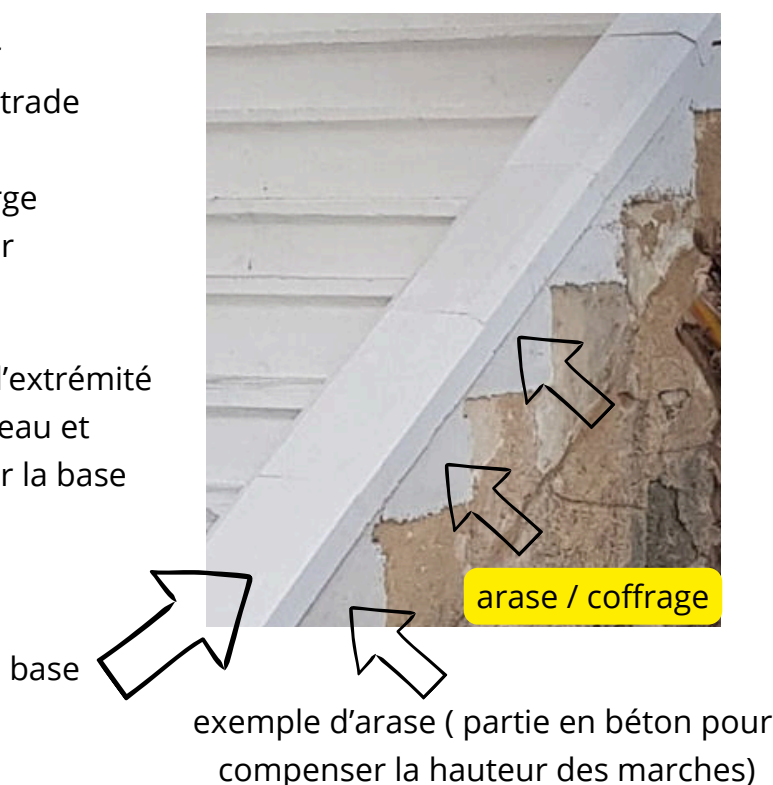
Cette notice de pose vous donne des conseils pour réaliser une pose de balustre dans des escaliers

Les photos illustratrices ne correspondent pas toujours au modèle cité ci-dessus

1. Assurez-vous que votre escalier soit assez large pour contenir une balustrade

La base de ce modèle fait 25cm de large
ce qui réduira de 25cm votre escalier

2. Une arase (coffrage) devra être réalisé sur l'extrémité de l'escalier et celui-ci devra être de niveau et totalement sec afin de pouvoir positionner la base droite sur le dessus



Il existe plusieurs types de poses pour réaliser un escalier
Cela dépend de plusieurs facteurs (profondeur des marches, degré d'inclinaison, longueur d'escalier..)

Prévoyez une partie droite en bas de l'escalier de minimum 50cm de profondeur afin de pouvoir placer le pilier + 1 ou plusieurs balustres avant le démarrage



Nous vous conseillons ainsi à cause la forme du chapeau du pilier afin que celui ci soit bien positionné avec la main courante



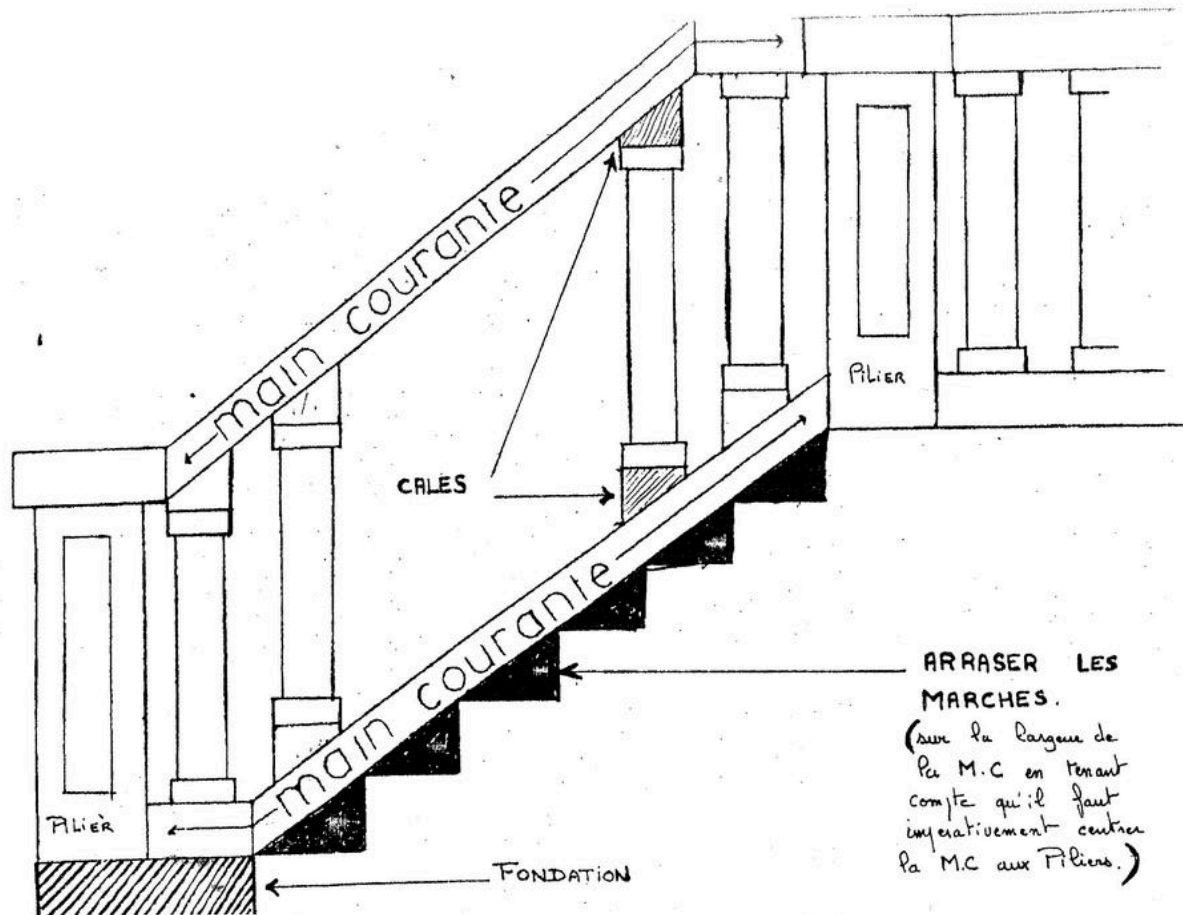
morceau droit avant démarrage
(à recouper selon vos besoins)

ex : cale
recoupée sur la
1ère balustre du
démarrage
escalier (pente)



Les cales peuvent être recoupées si nécessaires afin de s'adapter à l'inclinaison de votre escalier

Voici un schéma explicatif sur le positionnement des cales



1. Suivre les conseils de pose
données pour la pose des
embases, piliers, collage (se
référer aux pages 8 et 9 de cette
notice)



2 Positionner à blanc les cales et mettre 3
cales par base de 75cm
ce qui fait environ 10cm entre chaque
écartement

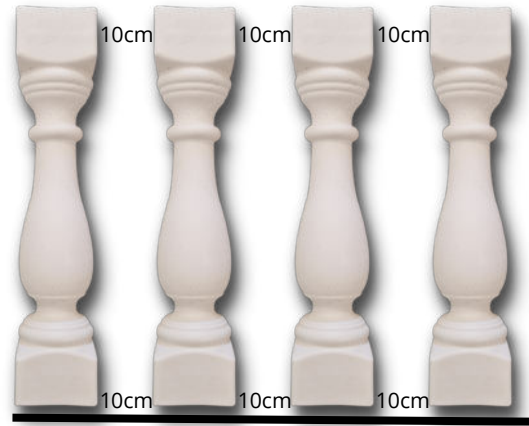
Avant encollage positionner une balustre
pour voir la hauteur de celle-ci comparé au
pilier.

Il ne faut pas que la balustre + main
courante dépasse le chapeau de pilier (il
faut que l'ensemble puisse s'emboîter
ensemble voir photo ci-dessous



4 balustres au ml

3 Nous comptons en règle générale 3.5 ou 4 balustres / ml en escalier. Ce chiffre pourra être rectifié selon votre escalier



4 Les cales font une largeur de 15cm

Bien sûr il est rare qu'il y ait des longueurs exactes donc les écartements seront à ajuster, en fonction de votre escalier.

5. Une fois les écartements OK encoller les cales et les maintenir grâce à un serre-joint

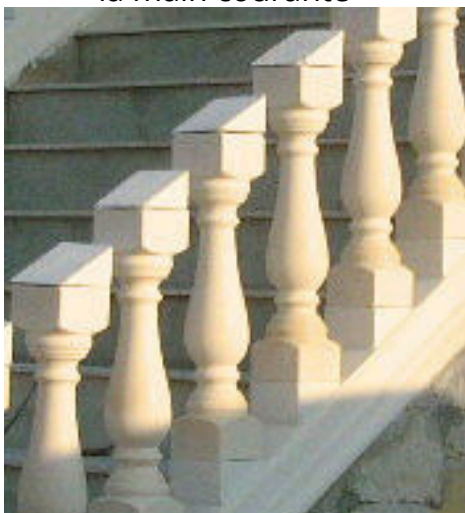
Revérifier les écartements et les placer de niveau.
Répéter l'opération pour toutes les cales de la longueur.

6. Laisser sécher 24h ou selon la température ou météo



7. Positionner les balustres à blanc sur les cales sèches

8. Positionner ensuite les cales à blanc sur la tête de la balustre dans l'autre sens
la longueur de 15cm sera en dessous de la main courante



9.Placer le chapeau de pilier ainsi que la main courante sur le dessus afin de vérifier la hauteur et que la main courante ne dépasse pas du chapeau



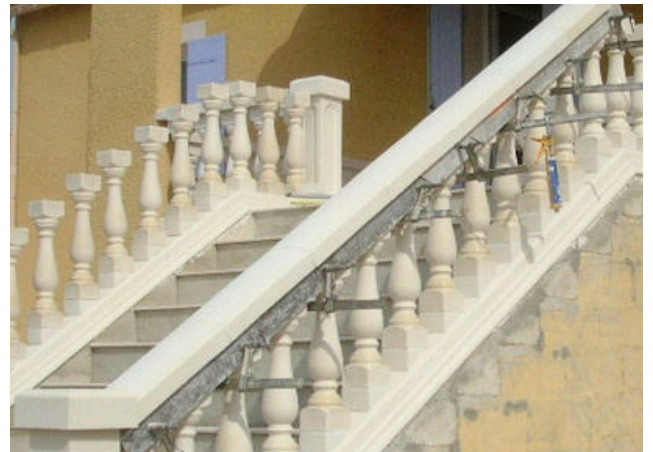
10.Recouper si nécessaire les cales pour obtenir la bonne hauteur

11.Une fois que tout est ok encoller la balustre à la base + encoller la cale sur la tête de la balustre ainsi que le chapeau de pilier

12.Laisser sécher (temps suivant météo ou température)

13.Positionner la main courante à blanc et effectuer les découpes nécessaires

14. Se référer à la page 12 de la notice pour l'encollage de la main courante



Une fois la colle prise, retirer les règles, retirer le surplus de colle des têtes des balustres et passer l'éponge sur les joints.