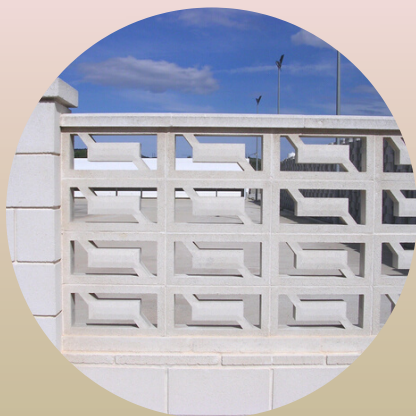
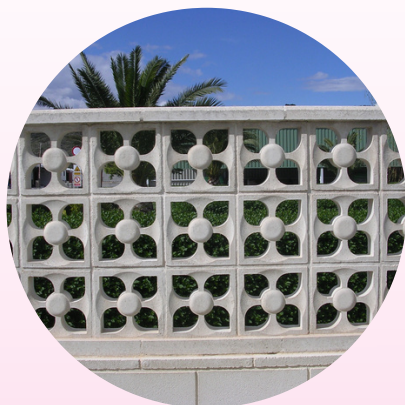




1830 route de Caderousse  
84350 Courthézon  
Tél : 09 60 04 09 38 / 07 67 45 77 54  
Email : balustres@gmail.com

# CLAUSTRAS



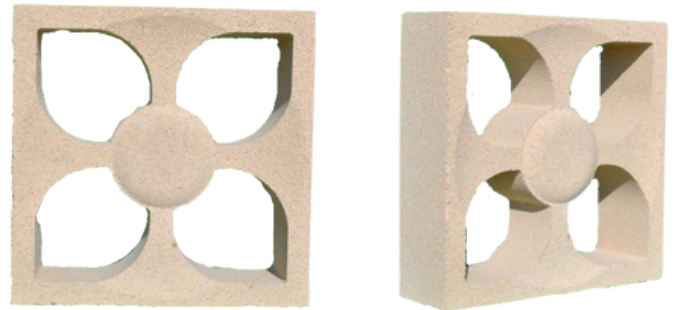
# CLAUSTRAS

Produit en pierre reconstituée finition granuleuse, notre gamme de claustras est idéale pour la confection de clôture de terrasse à moindre coût ou pour rehausser un mur de clôture sans pour autant masquer totalement la vue.

Caractéristiques : En béton pressé, sa durabilité est excellente en zones côtières et régions froides. Texture rugueuse. Couleur blanc / ton pierre.

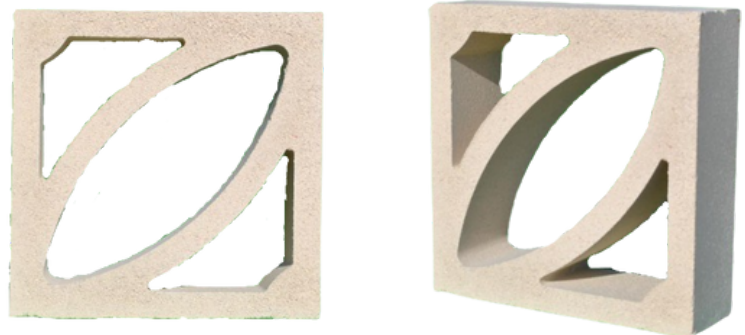
4 modèles au choix

## MODELE FLEUR



dimensions : 25x25x8 cm  
poids : 4.80 kg  
16 pièces au m2

## MODELE PETALE



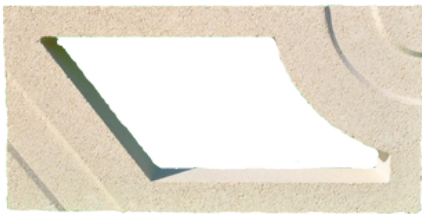
dimensions : 25x25x8 cm  
poids : 4.80 kg  
16 pièces au m2

# CLAUSTRAS

Produit en pierre reconstituée finition granuleuse, notre gamme de claustras est idéale pour la confection de clôture de terrasse à moindre coût ou pour rehausser un mur de clôture sans pour autant masquer totalement la vue.

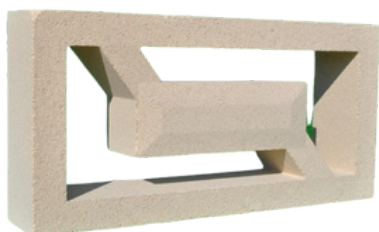
Caractéristiques : En béton pressé, sa durabilité est excellente en zones côtières et régions froides. Texture rugueuse. Couleur blanc / ton pierre.

## MODELE VALENCE



dimensions : 8X20X40cm  
poids : 8 kg  
12 pièces au m2

## MODELE INCA



dimensions : 8X20X40cm  
poids : 8 kg  
12 pièces au m2

# CLAUSTRAS

## PILIER, BASE ET MAIN COURANTE

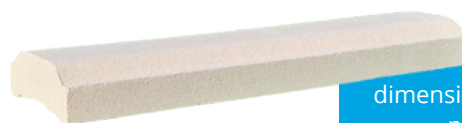
En complément du modèle de claustras choisi,  
Nous vous proposons la base, main courante, et pilier ( nécessaire par tranche de 6ml)

### BASE CLAUSTRAS



dimensions : 13 X 50 X 5 cm  
poids : 5.20 kg  
2 pièces au ml

### MAIN COURANTE



dimensions : 13 X 50 X 5 cm  
poids : 5.20 kg  
2 pièces au ml

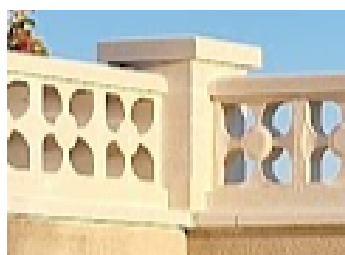
### PILIER

Un pilier sera nécessaire tous les 6ml ou au départ et à la terminaison de l'installation si celle-ci ne s'appuie pas contre un mur existant ou dans un angle droit.

Suivant la hauteur des claustras nous pouvons vous proposer 2 piliers différents :

Pilier en hauteur réglable par élément de 25x25x8cm (claustra à plat) par multiple de 8cm avec chapeau de 6cm  
ou

Pilier hauteur de 100cm avec chapeau de 6cm.



exemple de pilier par morceau de  
25x25x8cm poids / pièce : 4.80 kg  
et chapeau de finition  
dimensions : 30x30x6cm poids : 12kg



exemple de pilier  
dimensions : 100x19x5.5cm  
poids : 78kg  
chapeau de finition  
dimensions : 30x30x6 cm poids : 12kg

# BALUSTRES PLATES FINITION GRANULEUSE

**Hauteur totale : 790mm**

Caractéristiques : En béton pressé, sa durabilité est excellente en zones côtières et régions froides car dépourvus de fer à l'intérieur. Texture rugueuse. Couleur blanc / ton pierre.

Préconisations : **balustrade fine et légère pour clôture.**



**Vendue au mètre linéaire, celui ci comprend : 2 Lisses basses, 5 balustres et 2 mains courantes**  
**Pilier complet de 100 cm vendu séparément.**



main courante dimensions : 11x5x50cm  
poids : 4.2kg



balustre dimensions : 20x68x6cm  
poids : 12kg



base dimensions : 15x6x50cm  
poids : 8kg

## DESCRIPTIF PILIER



Chapeau : 30 x 30 x 6  
Poids : 12 kg

Corps de pilier : 4 éléments  
dim. 19 x 100 x 5,5  
Poids : 19,5 kg/élément  
Poids des 4 éléments : 78 kg



Poids total du pilier : 90 kg

**POIDS TOTAL AU ML : 84.4kg**

**Pour l'esthétique le pilier n'a pas de base**