



1830 route de Caderousse – 84350 COURTHEZON – Tél : 09 60 04 09 38 – Port : 06 23 66 39 94
Email : balustres@gmail.com – site : www.balustres-tendancesud.fr

NOTICE DE POSE DE BALUSTRES ET PILIER POUR SERIE 820

Sommaire :

MATERIEL NECESSAIRE POUR LA POSE DES BALUSTRES	2
CONSEILS DE POSE D'UNE BALUSTRADE SERIE 820.....	3
COMPOSITION BALUSTRES SERIE 820	4
POSE DE BALUSTRES SERIE 820.....	5



1830 route de Caderousse – 84350 COURTHEZON – Tél : 09 60 04 09 38 – Port : 06 23 66 39 94
Email : balustres@gmail.com – site : www.balustres-tendancesud.fr

MATERIEL NECESSAIRE POUR LA POSE DES BALUSTRES

Voici une liste exhaustive des fournitures à avoir pour la pose de la balustrade en 820.
A noter que certains éléments sont facultatifs et seront signalés dans la liste.

- 1 seau avec de l'eau
- 1 éponge
- Mortier colle à carrelage **blanc** de marque WEBER ou PAREX LANKO (sac de 25kg)
(À savoir : compter 1 sac pour environ 7 mètres de balustres, cela peut varier suivant le modèle de balustres)
- 2 règles minimum de 2 mètres chacune.
- 1 niveau
- 4 serre-joints minimum à vis ou à presse avec une ouverture de 25cm minimum.
- 1 auge
- 1 truelle
- 1 spatule
- 1 disqueuse (si besoin pour la recoupe) disque de 125mm ou 230 mm.
- 1 crayon de papier à chantier
- 1 équerre
- 1 cordeau de chantier (facultatif)
- 1 mètre ruban
- 1 maillet en caoutchouc.
- Tor de 6 à 8mn de diamètre (pour pilier)
- Dosage de béton : -Mélange à béton (8 à 10 seaux)
-Ciment gris (1 seau).

Afin que les balustres restent de même couleur et ne change pas dans le temps nous vous conseillons une fois la pose finie et la balustrade bien sèche de passer de l'hydrofuge incolore.

Notre assistance technique de montage (qu'elle soit verbale ou écrite) tient compte de notre expérience et de notre savoir-faire et ne vaut qu'à titre indicatif sans aucun engagement de notre part.

Cela vaut aussi pour les éventuels droits de tiers. Le client n'est pas dispensé d'examiner lui-même les articles fournis afin de vérifier leur qualité.

Les articles montés sans notre contrôle effectif ne sont en aucun cas soumis à notre responsabilité mais à celle du client.

Néanmoins, s'il fallait mettre en cause notre responsabilité, celle-ci se limiterait, en cas de dommages et intérêts, à la valeur du matériel fournit par nos soins et utilisé par le client.

CONSEILS DE POSE D'UNE BALUSTRADE SERIE 820

Les astuces pour obtenir un bon résultat :

- Prendre les niveaux de votre lieu d'implantation, à défaut d'obtenir un plan parfait, n'hésitez pas à faire une arase pour le remettre à niveau.
- Avant de commencer le collage de votre balustrade, disposez tous les éléments à sec et rectifiez, au besoin, vos coupes.
- A l'aide du cordeau, alignez et collez vos éléments avec du ciment-colle extérieur.
- Maintenir humides tous les éléments avant le collage.
- Appliquer 5 à 10 mn de colle sous chaque élément afin de pouvoir les positionner aisément, puis, ôtez l'excédent de colle à l'aide de la spatule.

Les coupes d'angle :

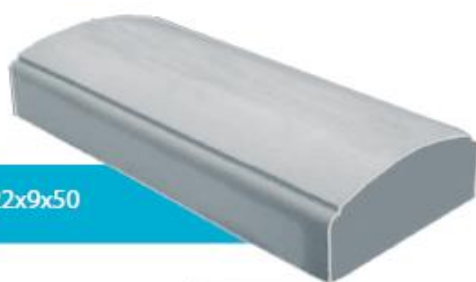


Reporter la dimension de la largeur de la main courante à l'extrémité de la pièce à couper (à droite ou à gauche).

Tracer et couper à l'aide d'un disque tous matériaux

COMPOSITION BALUSTRES SERIE 820

Main courante : 22x9x50



Chapeau pilier : 27x27x12



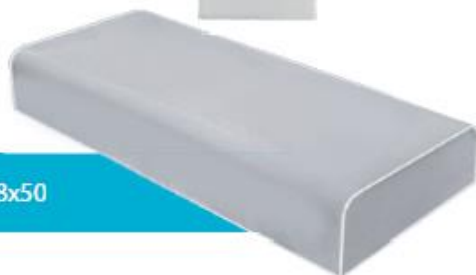
Balustre : 13x13x65



Corps de pilier : 20x20x65



Lisse basse : 22x8x50



Base de pilier : 27x27x8



POSE DE BALUSTRES SERIE 820

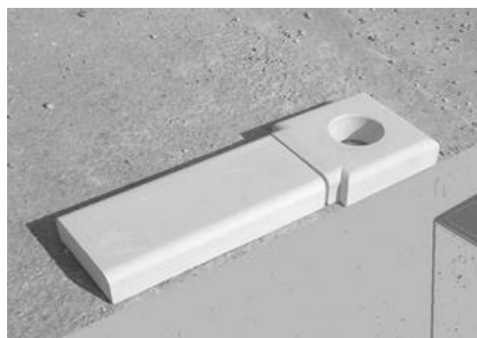
Réaliser un schéma avec les mesures précises des endroits où doivent être installés les piliers.

Afin d'augmenter la rigidité de votre installation, nous vous conseillons de renforcer les piliers avec du fer (Tor de 6 à 8 mn de diamètre). Vous pouvez également passer une gaine électrique en prévision d'un éclairage sur le pilier.

EFFECTUER TOUTES LES COUPES AVANT DE COLLER LES ELEMENTS, PENSEZ AUX EVACUATIONS D'EAU SI BESOIN

- **Photos non contractuelles**

1. Positionner à blanc (sans colle) tous les éléments qui constituent l'embase. Ainsi que les piliers.
(lisse basse 50x22x8cm + bases de piliers 27x27x8 cm)



2. Une fois les bases positionnées, les retourner et mettre de la colle, une bonne épaisseur (5 à 10 mm) ainsi que sur la tranche.

Celle-ci assurera le maintien de la pièce et les joints.



3. Dès les bases posées, les aligner à l'aide d'une règle ou d'un cordeau et bien vérifier le niveau de celle-ci.



4. Dès la planéité de l'ensemble, nettoyer immédiatement les excès de colle et faire les joints à l'aide d'une petite spatule et d'une éponge sur essuyer le surplus.



5. Coller le corps du pilier et remplir de béton à moitié de mélange maigre



6. Positionner à blanc les balustres et mettre 2 balustres par base de 50cm, ce qui fait environ 11 cm entre chaque écartement (pour la balustrade standard).



7. Bien sûr il est rare qu'il y ait des longueurs exactes donc les écartements seront à ajuster, en fonction de votre terrasse.

8. Automatiquement si vous avez un écartement de 11 cm entre 2 balustres,

Le long de votre façade de maison ou le long d'un pilier, l'écartement sera de moitié.

9. Une fois les écartements OK incliner la balustrade au maximum pour glisser la colle sous le pied de la balustrade.

Revérifier les écartements et les placer de niveau.

Répéter l'opération pour toutes les balustres de la longueur.



10. Une fois toutes les balustres collées mettre deux règles avec des serre joints, de niveau, pour assurer une parfaite planéité de l'ensemble.



11. Les règles devront dépasser légèrement pour pouvoir supporter la main courante (50x22x9cm).



12. Ne pas oublier de vérifier les écartements des têtes de balustres, qui doivent être identiques au pied de la balustre.



14. Positionner à blanc la main courante



15. Retirer les mains courantes, mettre la colle sur chaque tête.



16. Mettre de la colle sur le champ de la main courante et poser la totalité des mains courantes.



17. Finir par terminer les joints entre les balustres et la main courante avec une petite spatule et une éponge.

18. Une fois la colle prise, retirer les règles, retirer le surplus de colle des têtes des balustres et passer l'éponge sur les joints.

